

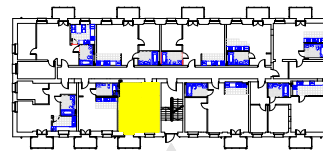
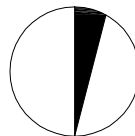


MIESZKANIA • APARTAMENTY

**TRAWERSPARK**

Zgorzelec, ul. Elizy Orzeszkowej 56B • www.trawerspark.pl

# M-01



## 36,01 m<sup>2</sup>

Poziom: **0**

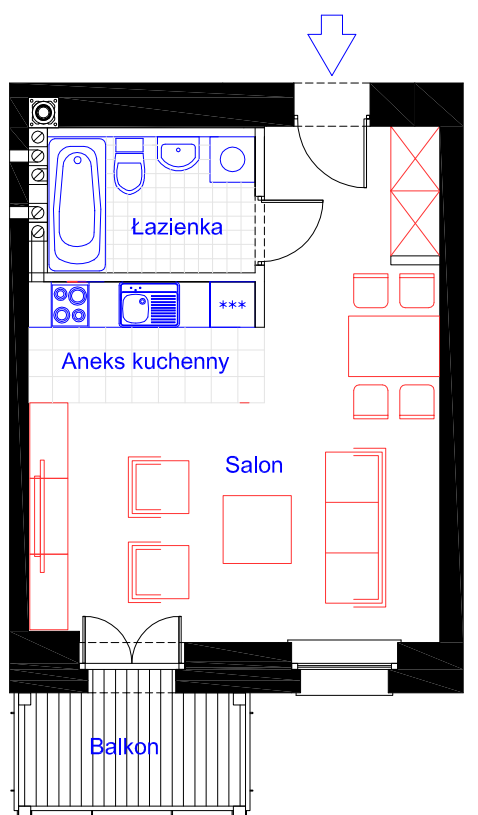
Ilość pokoi: **1**

**Salon + Aneks kuchenny** 30,63 m<sup>2</sup>

**Łazienka** 5,38 m<sup>2</sup>

Powierzchnia dodatkowa:

**Balkon** 4,50 m<sup>2</sup>



0 1,0m 5,0m

Załącznik Nr 5 do prospektu informacyjnego

Data aktualizacji ..... r.

INWESTOR



LDP BUDOWNICTWO S.C.

WYŁĄCZNE BIURO SPRZEDAŻY



**OSCAR S.C.**

59-900 Zgorzelec, ul. Warszawska 10/1

tel. 75 77 50 246

www.oscar-nieruchomosci.pl



Uwagi:

1. Wymiary pomieszczeń, lokalizację przyborów sanitarnych, rozmieszczenie punktów instalacyjnych itp., podano zgodnie z projektem budowlanym. Mogą wystąpić niewielkie różnice wymiarów i usytuowanie elementów powstałe w trakcie realizacji prac budowlanych. Podane wymiary są wymiarami w świetle pionowych przegród (ścian) w stanie surowym.
2. Powierzchnia użytkowa lokalu jest określona na podstawie Rozporządzenia Ministra Transportu, Budownictwa i Gospodarki Morskiej z dnia 25.04.2012r. w sprawie szczegółowego zakresu i formy projektu budowlanego (Dz.U. 2012. poz. 460 ze zmianami). Zgodnie z zasadami zawartymi w Polskiej normie PN-ISO 9836:1997, tj. powierzchnia użytkowa lokalu jest obliczana w metrach kwadratowych z dokładnością do dwóch miejsc po przecinku dla wymiarów lokalu w stanie wykończonym na poziomie podłogi, nie licząc listew przypodłogowych, progów, itp.
3. Przedstawiona w rzucie aranżacja ma charakter przykładowy. Umebłowanie oraz sanitariaty nie stanowią wyposażenia nabywanego lokalu.
4. Karta lokalu ma charakter informacyjny i nie stanowi oferty zgodnie z zasadami KC.